

暮らしを彩る大型分譲地に **新街区遂に登場**

第3期販売 START

Order Made House

自由設計の家

自由設計だからこそできる、
ご家族様の生活スタイルや好
みにあわせたこだわりのプラ
ンをご提案いたします。

※街並みイメージCG

教育施設が近く、2way アクセス可能
徒歩圏内に日々の暮らしに必要な施設が充実

LOCATION

千鳥が丘小学校
徒歩約 3～4分
(約 190～300m)



JR 垂水駅
徒歩約 19～22分
(約 1510～1700m)



山陽垂水駅
徒歩約 20～22分
(約 1570～1700m)



全 **51** 区画
大型分譲地

敷地面積 32坪～38坪超
駐車2台可能!

敷地内道路広々6mで
車の走行も楽々♪

B-2 号地参考プラン

お家の中がスッキリした空間で暮らせる、収納設備が嬉しい邸



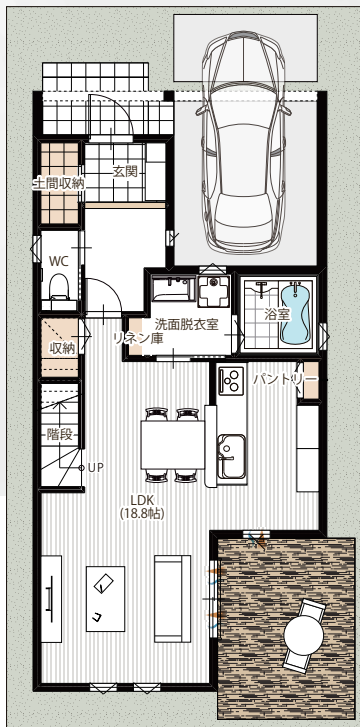
※当社施工例

3LDK

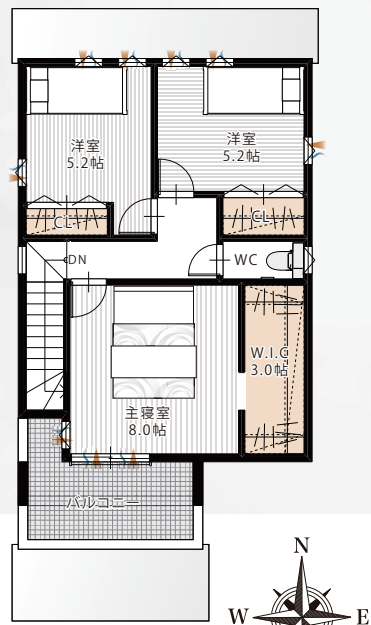
+ 土間収納 + リネン庫
+ パントリー + ウッドデッキ
+ W.I.C + バルコニー

土地面積
111.74㎡(33.80坪)

延床面積
98.96㎡(29.93坪)



1F



2F



広々としたLDKの隣接しているウッドデッキ。ウッドデッキではホームパーティーを楽しんだり、子供の遊び場として使うことが出来るこだわりのスペースです。

※計画段階のプランですので完成した建物とは多少誤差が生じます。予めご了承ください。

B-13 号地参考プラン

奥様に嬉しい
多数の収納設備が付いた邸



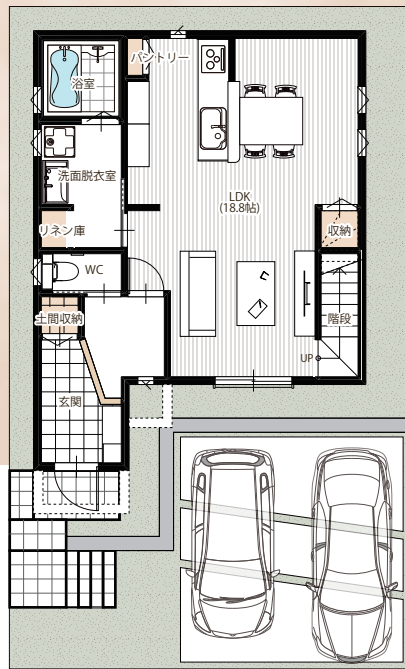
※当社施工例

3LDK

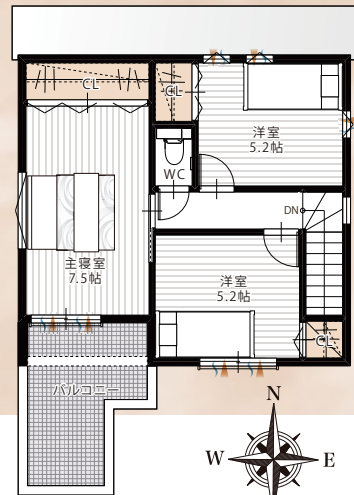
+ 土間収納 + リネン庫
+ パントリー + バルコニー

土地面積
118.58㎡(35.87坪)

延床面積
93.99㎡(28.43坪)



1F



2F



土間収納、リネン庫、パントリーと、あると嬉しい収納設備が付いた邸。たくさん収納することで家の中を綺麗な状態に保ちます。

※計画段階のプランですので完成した建物とは多少誤差が生じます。予めご了承ください。

■所在 / 神戸市垂水区高丸8丁目2243番210地1第 ■交通 / JR「垂水」駅より徒歩19分～22分(約1510m～1700m)、山陽電鉄「山陽垂水」駅より徒歩20分～22分(約1570m～1700m) ■学区 / 千鳥が丘小学校 徒歩3分～4分(約190m～300m)・垂水中学校 徒歩9分～11分(約720m～850m) ■団地設備 / 電気(関西電力)、ガス(都市ガス)、公営水道、排水(汚水、雑排水は公共下水道へ放流) ■道路幅員 / 開発区域内約6.0m舗装道路 / 公道北側約7.40m～約7.68m(2.0m歩道を含む)・南側約5.47m～約5.48m・東側約6.03m～約8.0m(2.0m歩道を含む)・西側約5.35m～約6.23m舗装道路 ■用途地域 / 第一種低層住居専用地域 / 第一種高度地区 / 準防火地域 / 宅地造成工事規制区域 ■地目 / 宅地 ■建ぺい率 / 60% ■容積率 / 150% ■私道負担 / 無し ■団地総区画数 / 51区画 ■今回販売区画数 / 32区画 ■土地価格 / 2105万円～2887万円 ■最多販売価格帯 / 2700万円台(16区画) ■土地面積 / 108.17㎡(32.72坪)～126.65㎡(38.31坪) ■開発許可番号 / 第7124号 ■開発許可年月 / 令和3年7月28日 ■開発面積 / 7377.26㎡ ■造成工事完了日 / 令和4年11月頃完成予定 ■建物構造 / 木造2階一戸建住宅 ■建物完成 / 要相談 ■建築条件付土地販売 ■施工 / 売主 関西住宅販売株式会社

【建築条件付き宅地分譲について】この土地は、土地売買契約締結後3ヶ月以内に住宅の建築請負契約を締結していただくことを条件として販売いたします。この期間内に住宅を建築しないことが確定したとき、又は住宅の建築請負契約が成立しなかった場合は、土地売買契約は白紙となり、受領した金銭は全額無利子でお返しします。



関西住宅販売株式会社 神戸支店



0120-82-0070

【神戸支店】〒650-0034 兵庫県神戸市中央区京町67番地 KANJUビル1・8・9F

●一級建築士事務所 ●建築業許可 / 国土交通大臣許可(般-3)第28420号 ●宅地建物取引業免許 / 国土交通大臣(1)第9451号 ●(一社)兵庫県宅地建物取引業協会会員 ●(公社)近畿地区不動産公正取引協議会加盟

■広告有効期限 / R4.10月末